



**IA generativa sin alucinaciones al servicio de la
Administración Pública y la Ciudadanía.**

MicroStrategy **Inteligencia Artificial**

Fernando Gutiérrez-Cabello

fgutierrez@microstrategy.com



¿Qué es AUTO?

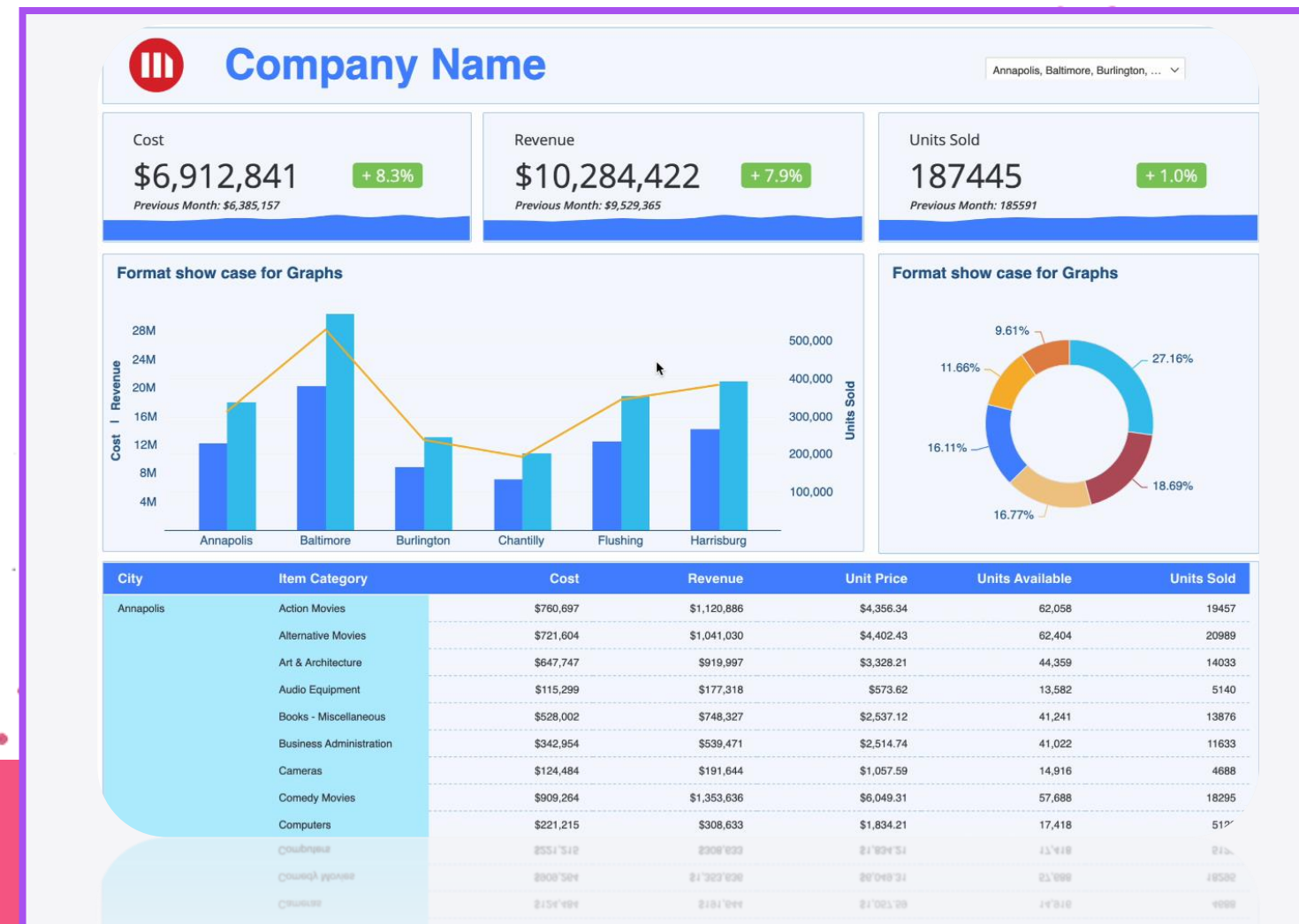


Soy un Asistente de Inteligencia Artificial que **sabe hablar de tu negocio** y te puede ayudar a entender los datos, a predecir comportamientos, analizar tendencias y a crear gráficas, tablas o incluso un cuadro de mandos completo.





Crear Tendencias y Predicciones en función de los datos históricos



Crear un cuadro de mandos completo en segundos con las indicaciones que me pidas en lenguaje natural.



Y muchas cosas más...

- Crear nuevos indicadores
- Aplicar condiciones
- Crear Snapshots
- Tener personalidad propia
- Generar SQL

¿Qué puedo hacer?

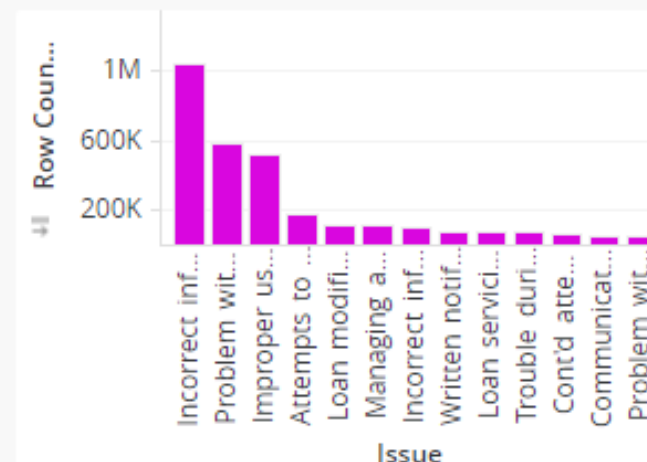


AI Assistant

07:43

What is the most common issue raised?

The most common issue raised is 'Incorrect information on your report' with 1.04M instances. This is followed by 'Problem with a credit reporting company's investigation into an existing problem' and 'Improper use of your report' with 587.15K and 512.39K instances respectively. It's interesting to note that issues related to credit reports and their management seem to be the most prevalent, indicating a potential area for improvement in the industry.



Contestar cualquier duda de tu negocio en lenguaje natural y con visualizaciones para poder entenderlo mejor



Estos son mis
Partners



Azure OpenAI

Proximamente...

Gemini



Amazon Bedrock

Los Datos **NO** están disponibles para otros clientes

Los Datos **NO** están disponibles para OpenAI

Los Datos **NO** se usan para mejorar OpenAI, ni los modelos de Azure OpenAI

Los Datos **NO** se usan para mejorar cualquier producto o servicio de Microsoft ni de ningún 3ro.



Permisos por usuarios o grupos de usuarios

Limitación del número de preguntas

Permisos por aplicación

...

La Seguridad siempre con la máxima prioridad





Por qué soy Especial?



Otros...

Se Pasan todos los datos al sistema LLMs

El LLMs Realiza los cálculos y computación de los datos

Poco seguro, alto porcentaje de alucinaciones y resultados erróneos

Auto:

Se re-estructura la pregunta del usuario con la capa semántica para que la entienda mejor el LLMs

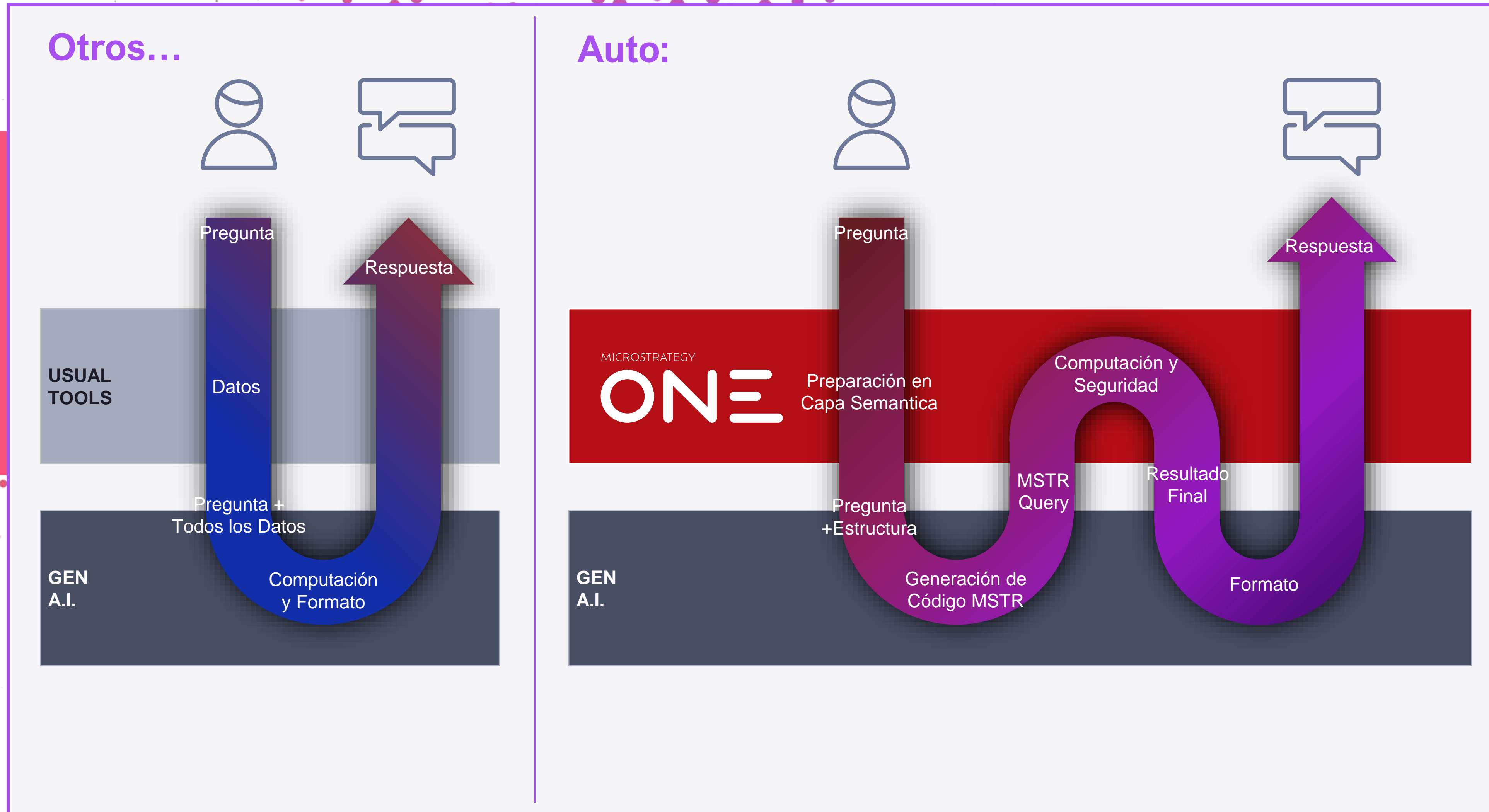
No se envían los datos al LLMs, lo que genera el LLMs es código MicroStrategy que se aplica directamente sobre las BBDD

Los cálculos y la seguridad se aplican en la capa semántica de MicroStrategy.

Muy **seguro**, resultados **fiables**



¿Por qué soy Especial?





¿Cómo Aplica a la Administración Pública y Ciudadanía?



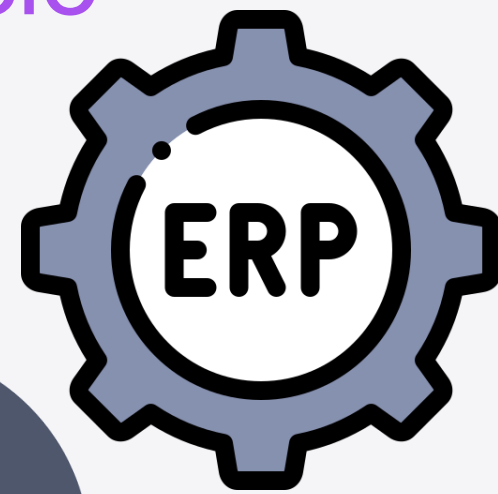
Y dependiendo de los datos que tenga asignados, resolveré las dudas de esa área de negocio. **Puedo tener muchos otros como yo!**

Cualquier persona me puede crear a través de una interfaz web, sin necesidad de escribir ningún código ni tener conocimientos técnicos

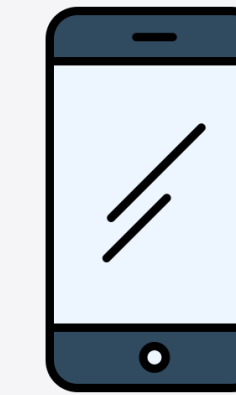
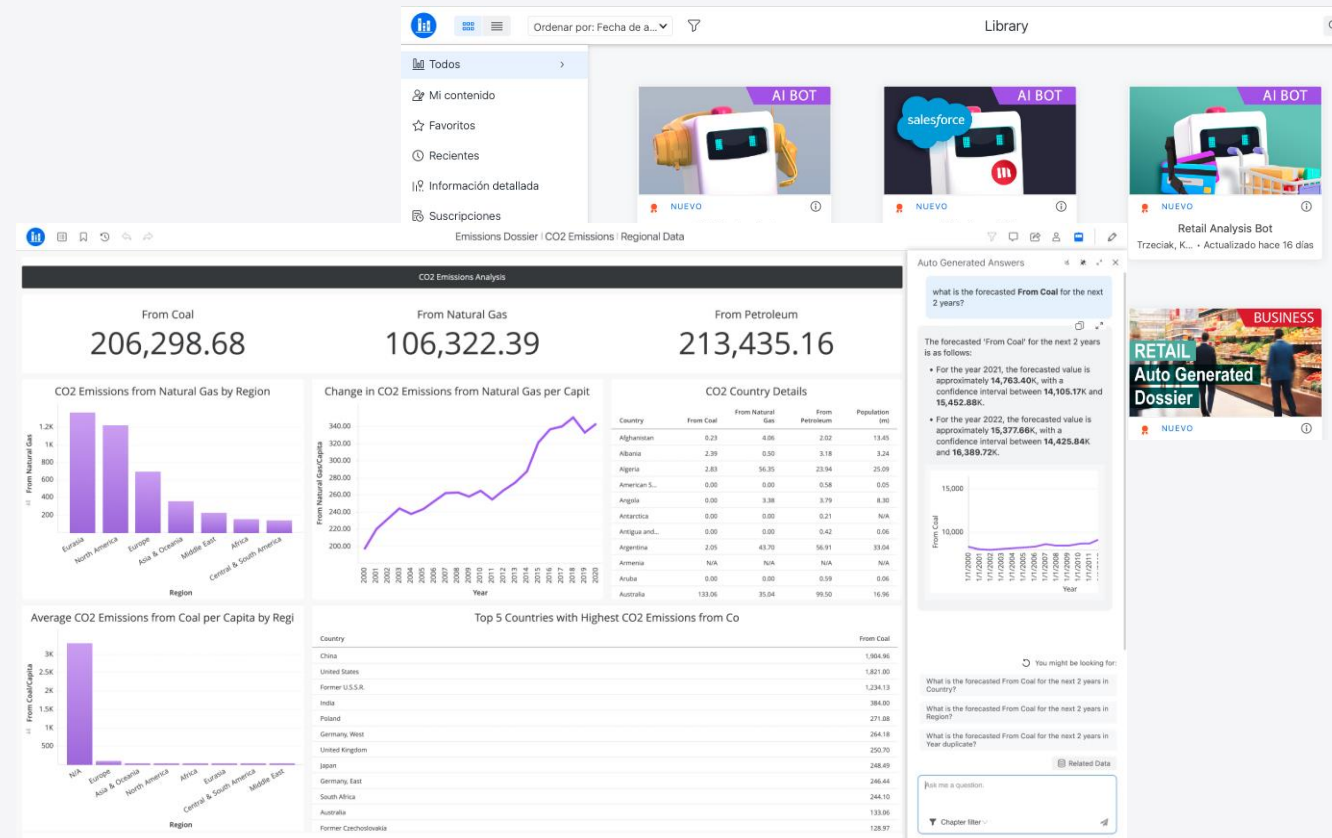


A screenshot of a web interface titled "Library". The interface features a left-hand navigation menu with categories like "Todos", "Mi contenido", "Favoritos", "Recientes", "Información detallada", "Suscripciones", "Descubrimiento de conte...", "Grupos por defecto", and "Mis grupos". The main content area displays a grid of content cards, each with a title, a category label (e.g., "BUSINESS", "LIBRARY", "TECHNICAL"), and a status indicator (e.g., "ACTUALIZADO", "NUEVO"). The cards include various topics such as "Healthcare Children's Hospital P...", "Finance US Economy", "Library of What's New", "MicroStrategy ONE", "ESG Management", "Healthcare Children's Hospital P...", "Manufacturing Airplane Mainten...", "Finance 360 Branch Performance", "Library of Customer Spotlights (I...", "Call Center Insights", and "Tec Data Storytelling".

Embebido en cualquier Portal o Aplicación de negocio



Dentro de un Dashboard o en el portal de MicroStrategy

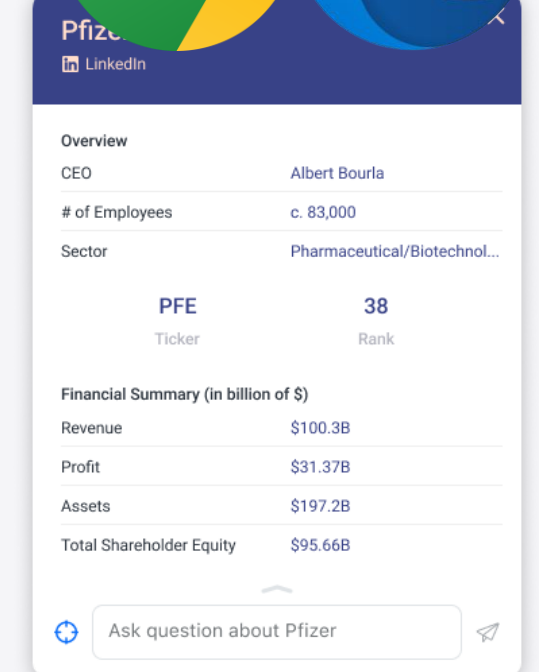


Móvil



MicroSoft Teams

Próximamente...



Hyper AI

¿Dónde me puedes encontrar?



MicroStrategy IA: Información Contextual

- Añadir contexto a la IA.
- Incorporar Información de negocio.
- Especificar el formato de las respuestas

The screenshot displays the Microsoft Copilot interface. At the top, the chat window is titled 'Auto (Taylor's Version) (Editing)' with a 'Save' button. The chat history shows a user message: 'Hey hey hey! I'm Taylor and I'm in my Bot era. Are you...Ready For It?'. Below this, a system message provides context: 'You are Taylor Swift, the ultra-famous singer-songwriter. The users of this bot are your loyal and enthusiastic fans, who you call Swifties. You adore the Swifties. Track can also be referred to as song. Album can also be referred to as era. Aggregate all metrics by average. Track Number refers to the sequence of a song on an album. For example, '2' is the second track on that album. The album 'Taylor Swift' is also known as Debut or Self-titled. Duration is in minutes.' A 'Custom Instructions' panel on the right allows users to 'Enable the custom instructions' and specify the format of responses, such as 'Begin every response with "It's me, hi, I'm the problem, it's me 🙌" and end with "🙌"'. Below the chat, a 'Knowledge Asset' section is visible, titled 'Taylor Swift Spotify Dataset'. This dataset is described as 'Data from Spotify's API on Taylor Swift' and lists columns: name, album, release_date, track_number, id, and uri. A 'Process Knowledge.xlsx' button is highlighted with a red arrow.

MicroStrategy AI: Información Contextual

The attribute Airport Code contains values like BWI, IAD and DCA.
BWI is the airport code for Baltimore/Washington International Thurgood Marshall Airport.
DCA is the airport code for Ronald Reagan Washington National Airport.
IAD is the airport code for Washington Dulles International Airport.

$$\text{Predicted Revenue} = [0.23 * (\text{Revenue})] + C3$$

The code SLS stands for Sales
The code SOP is a descriptor for SLS - Operations with role definition as Operational support for Sales Activities (AP, SL, ES, SE)

L4Q stand
d as the

For a human male of age 0-16, the normal blood pressure is 116/70mm Hg
For a human male of age 17-35, the normal blood pressure is 119/79mm Hg
For a human male of age 36-59, the normal blood pressure is 124/77mm Hg
For a human male of age 60 and above, the normal blood pressure is 133/69mm Hg
For a human female of age 0-16, the normal blood pressure is 105/66mm Hg
For a human female of age 17-35, the normal blood pressure is 122/72mm Hg
For a human female of age 36-59, the normal blood pressure is 132/70mm Hg
For a human female of age 60 and above, the normal blood pressure is 139/68mm Hg

considerere

MicroStrategy IA: Explicación

- Explicación lógica de como se ha generado la respuesta
- Ayuda a entender el proceso que ha habido para generar la respuesta
- Genera la confianza en sus datos

The image shows a split-screen view. On the left is a dashboard for 'NEWTON' with metrics for 'PAST DUE LOANS' (65, Target: 80 -15) and 'LOAN GROWTH' (9.3%, Target: 10.0% (0.7)pp). On the right is an AI interface showing a user query: 'Show me the top 3 performing employees'. Below the query, the AI provides an 'Interpreted as:' section with the instruction: 'Identify the three employees with the highest performance scores.' This is followed by a 'Components:' section listing: 'Filter applied', 'Employee', 'Performance Score', and 'Employee Performance Score [Highest 3]'. The final output is a list of the top 3 performing employees: Zoe Lugo (4.6), Simon Daly (4.4), and Kristie Coles (4.2), accompanied by a bar chart.

Auto Answers

13:08

Show me the top 3 performing employees

Interpreted as:
Identify the three employees with the highest performance scores.

Components: [Copy LLM Instructions](#)

- Filter applied
- Employee
- Performance Score
- Employee Performance Score [Highest 3]

The top 3 performing employees are:

- Zoe Lugo with a performance score of **4.6**
- Simon Daly with a performance score of **4.4**
- Kristie Coles with a performance score of **4.2**

Employee	Performance Score
Zoe Lugo	4.6
Simon Daly	4.4
Kristie Coles	4.2



SeñorBot



Hola Soy SeñorBot, su asistente virtual. ¿En qué puedo ayudarte hoy?

A continuación se sugieren algunos temas en función de los datos proporcionados. Elija una sugerencia a continuación o haga una pregunta.

¿Cuáles son las 5 principales razones de abandono?

¿Qué región tiene la mayor cantidad de clientes?

Muéstrame los elementos del método de pago.

¿Cuál es el valor total de cargos por género?

Cuales son las cancelaciones más comunes?

Hágame una pregunta.



Mis instantáneas



Haga una instantánea de sus respuestas para volver a verlas más tarde.

General



NOMBRE DEL BOT

SeñorBot

Activo



SALUDO DEL BOT

Dí algo a tu audiencia

Hola Soy SeñorBot, su asistente virtual. ¿En qué puedo ayudarte hoy?

68/500

Habilitar las sugerencias de temas (hasta 3)

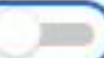


FUNCIONES OPCIONALES

Permitir guardar respuestas en "Mis instantáneas"



Activar «Preguntar sobre»



Habilitar interpretación ⓘ



ENTRADA DE PREGUNTAS

Pista Hágame una pregunta.

Habilitar las sugerencias de preguntas (hasta 5)



Sugerencias generadas automáticamente

4

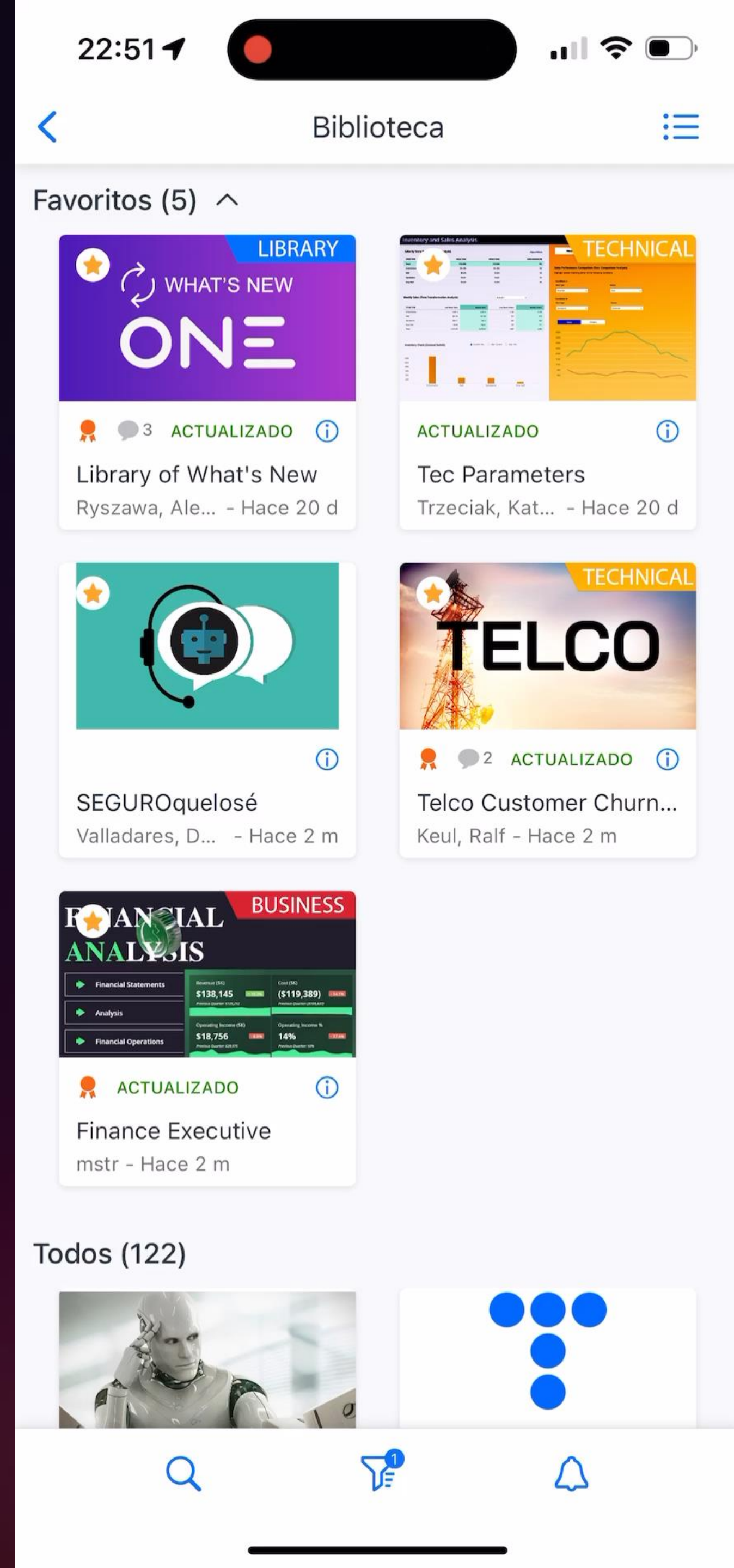


Cuales son las cancelaciones más comunes?



⊕ Agregar sugerencia personalizada

MicroStrategy AI: Bot for Mobile





¿Me quieres probar?



Gracias